



● rak kamenáč

račí mor

**ZABRAŇTE ŠÍŘENÍ
RAČÍHO MORU!**



AGENTURA OCHRANY
PŘÍRODY A KRAJINY
ČESKÉ REPUBLIKY



○ rak říční



○ rak bahenní

Původní druhy raků v Česku dramaticky ubývají

Jednou z nejvážnějších hrozeb, která naše raky ohrožuje, je **račí mor**. Toto onemocnění přenášejí nepůvodní severoamerické druhy raků, např. rak pruhovaný, rak signální nebo u akvaristů oblíbení rak mramorovaný či rak červený.

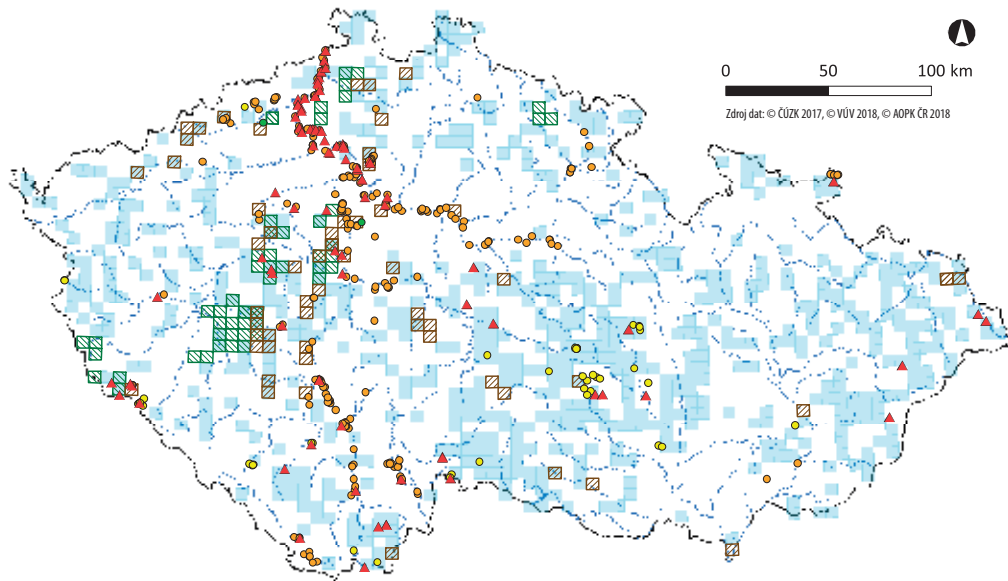
Původcem nemoci je plíseň podobný mikroskopický patogen *Aphanomyces astaci*, který žije v krunyři raků. Do vody uvolňuje pohyblivé spory, pomocí kterých se šíří. Ty mohou přežívat ve vodě i řadu týdnů. Račí mor napadá výhradně raky a kraby, jiným živočichům neublíží.

Dbejte, prosím, následujících doporučení, a pomozte tak naše raky zachránit:

- 1) V žádném případě nikde nevypouštějte nepůvodní druhy raků!** Obdobně nebezpečný je i únik raků z akvariálních chovů či zahradních jezírek nebo i vypuštění vody plné spor račího moru z akvária do toku s výskytem původních druhů raků.
- 2) Nepřenášejte žádné raky** mezi lokalitami. Platí i pro dobře míněné pokusy o „záchranu“ našich raků, kteří se zdají být ve špatné kondici nebo hynou. Mohou být nakaženi račím morem nebo jinou chorobou, kterou byste tak mohli zavléct do zdravé populace. Přenechte takovéto aktivity odborníkům.
- 3) Dezinfikujte** preventivně rybářskou výstroj (horká voda, desinfekce a dokonalé vysušení), pokud se pohybujete mezi různými lokalitami. Pravidlem to musí být vždy v případě, že lovíte ve vodách s výskytem nepůvodních druhů raků (viz mapku) či pokud narazíte na hynoucí raky.



- 4) Mějte na paměti, že **převoz ryb** z kontaminovaných lokalit na místa s výskytem našich raků **je vysoce riskantní**.
- 5) Nikdy neodebírejte a **nepřevážejte vodu** z míst, kde se rač mor objevil. Voda je kontaminovaná sporama této plísně a můžete ohrozit zdravé raky.
- 6) V případě **podezřelého úhynu raků** kontaktujte neprodleně zoologa místně příslušného pracoviště AOPK ČR (www.nature.cz, invaznidruhy@nature.cz) či Výzkumný ústav vodohospodářský (jitka.svobodova@vuv.cz). Velmi cenná jsou též data o výskytu jak našich, tak nepůvodních druhů raků, nálezy lze zaznamenávat v aplikaci **BioLog** do Nálezové databáze AOPK ČR.
- 7) Podrobné **informace o rozšíření jednotlivých druhů raků** najdete na portal.nature.cz/nd nebo vám je může poskytnout Agentura ochrany přírody a krajiny ČR (AOPK ČR).



**Chcete vědět víc?
Informujte i své známé:**

heis.vuv.cz/projekty/raci2017

www.natur.cuni.cz/biologie/ekologie/vyzkum/projekty/raci

○ druh citlivý
k moru

☠ přenašeč
račího moru

▨ rak kamenáč

● rak mramorovaný

■ rak říční

● rak signální

▨ rak bahenní

● rak pruhovaný

▲ potvrzený račí mor